



ESTILOS DE VIDA, CASUISTICA Y TRATAMIENTO

en 4.668 pacientes



Escuela Neijing

**GUERRA
VIOLENCIA
HAMBRE
ESCLAVITUD
6ª EXTINCIÓN**



INDIVIDUALISMO

COMPETIVIDAD

CONTROL

MIEDO



PLANTEAMIENTO GENERAL

Estudio descriptivo realizado en 4.668 pacientes, en 35 de las 51 sedes de las Escuelas Neijing en 20 países de Europa y América entre sept 2022 y sept 2024, con la intención de modificar la consciencia del estilo de vida y aliviar la situación específica de salud en las patologías más dramáticas de la especie humana

MODULO DE REGULACIÓN

MOXIBUSTION INDIRECTA EN 4TM
Y 8RM, PUNTURAS EN 20TM, 4C,
4B Y 7TR.

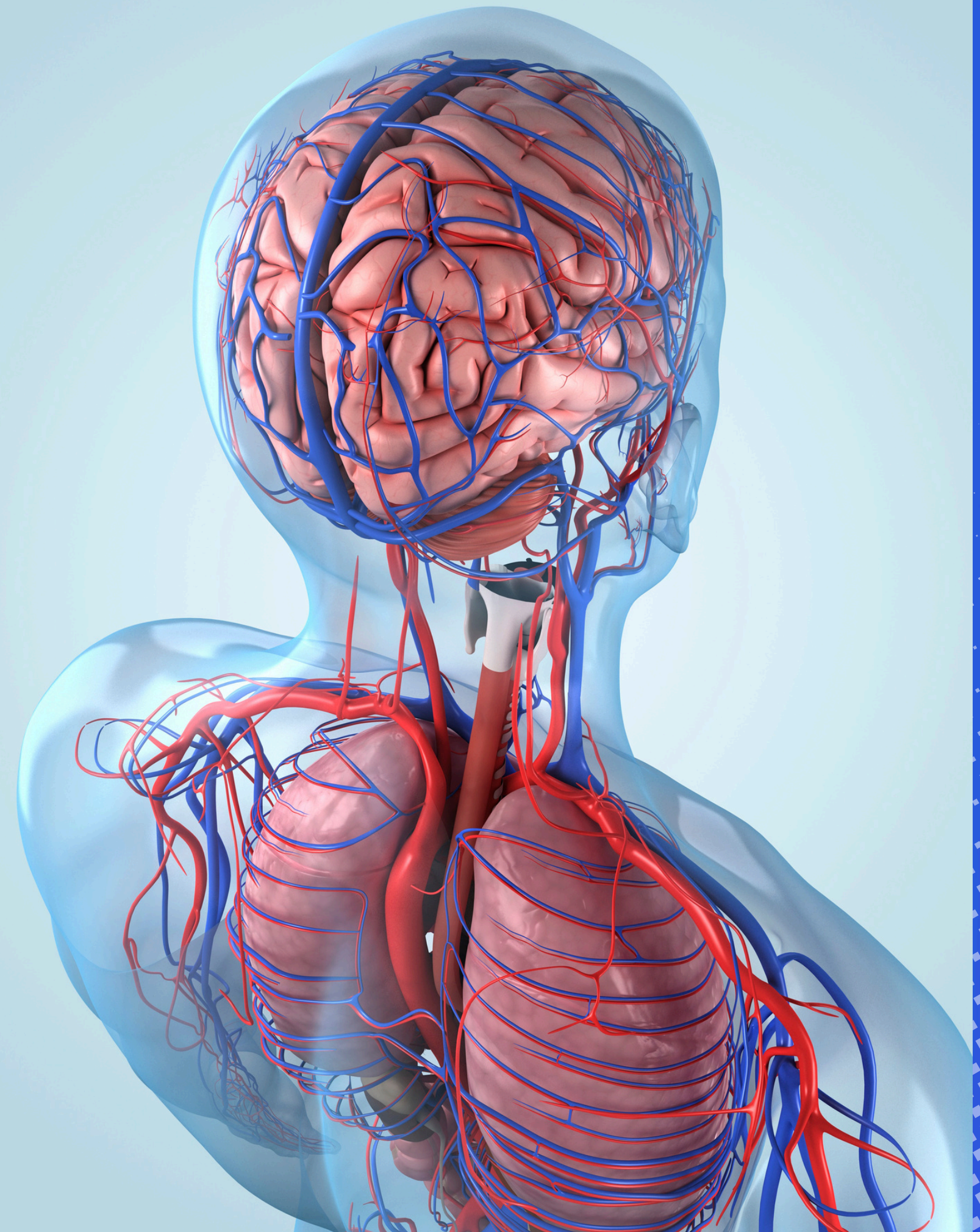


"LA PUERTA DE LA VIDA (4TM) NOS PERMITE LA FUSIÓN CON EL SOPLO (8RM), Y ENTRAR EN EL PALACIO DE LAS EMOCIONES (8RM) PARA DESPERTAR A NUESTRA CONSCIENCIA SENSITIVA (20TM), QUE, MEDIANTE LA VÍA ESPIRITUAL DE DAO (4C) NOS LLEVA A HACERNOS UNA OFRENDA UNIVERSAL (4B) PARA REENCONTRARNOS CON LOS ANTEPASADOS (7SJ), Y ALCANZAR LA CONSCIENCIA DE SERES EXCEPCIONALES, ÚNICOS, IRREPETIBLES Y NECESARIOS COMO ES NUESTRO DISEÑO EN LA CREACIÓN".

ENFERMEDADES CEREBRO- CARDIOVASCULARES

MOXIBUSTION INDIRECTA EN
4TM Y 8RM, PUNTURAS EN 20TM,
4C, 4B Y 7TR.

+ PUNTURA RAPIDA Y
MOXIBUSTION INDIRECTA EN
6MC.



ENFERMEDADES NEURO - DEGENERATIVAS

**MOXIBUSTION INDIRECTA EN
4TM Y 8RM, PUNTURAS EN 20TM,
4C, 4B Y 7TR.**

**+ PUNTURA RAPIDA Y
MOXIBUSTION INDIRECTA
EN 37E, 39E Y 39V**



ENFERMEDADES NEOFORMATIVAS

**MOXIBUSTION INDIRECTA EN
4TM Y 8RM, PUNTURAS EN 20TM,
4C, 4B Y 7TR.**

**+ MOXIBUSTION INDIRECTA
EN 4B.**



SINDROME DOLOROSO

**MOXIBUSTION INDIRECTA EN
4TM Y 8RM, PUNTURAS EN 20TM,
4C, 4B Y 7TR.**

**+ PUNTURA RAPIDA 6H, 3H,
8B, 41VB, 13VB, 18 VB Y
MOXIBUSTION INDIRECTA**



ENFERMEDADES MENTALES

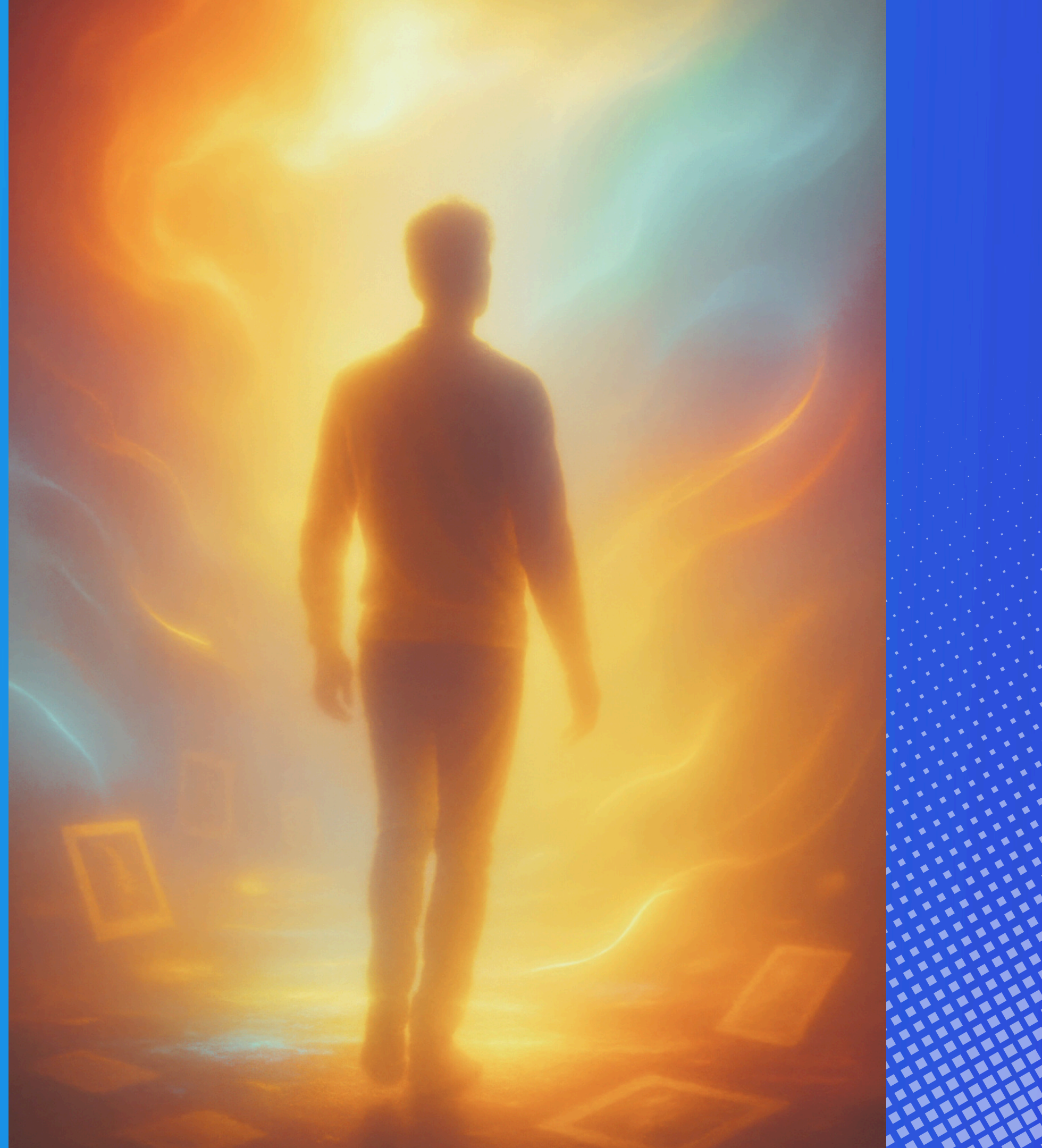
**MOXIBUSTION INDIRECTA EN
4TM Y 8RM, PUNTURAS EN 20TM,
4C, 4B Y 7TR.**

**+ MOXIBUSTION INDIRECTA
EN 4C.**



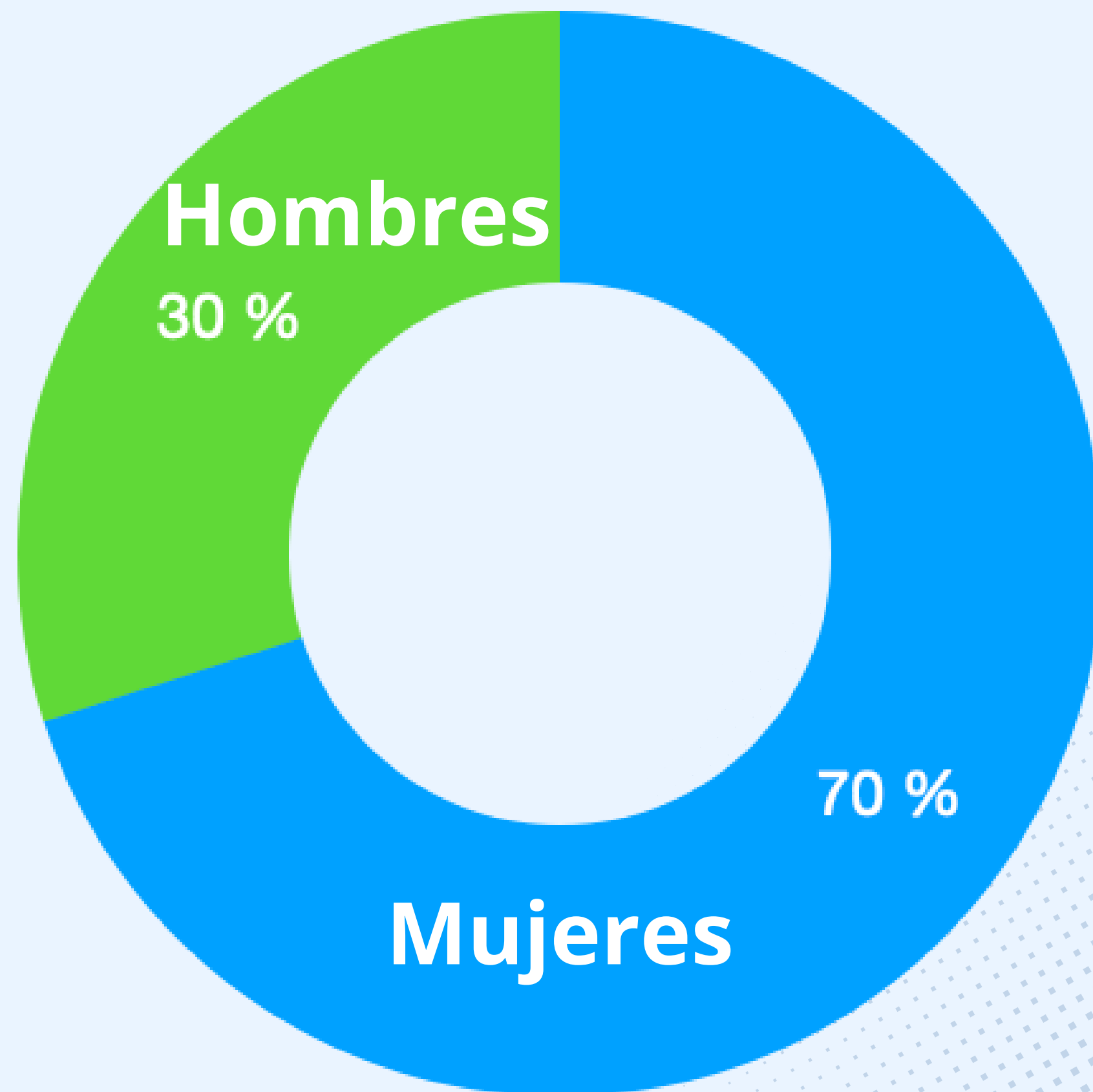
**SI HAY CONSCIENCIA
QUE SU ESTILO DE
VIVIR ES CAUSA DE SU
ENFERMAR**

**MOXIBUSTION INDIRECTA EN
4TM Y 8RM, PUNTURAS EN
20TM, 4C, 4B Y 7TR.**



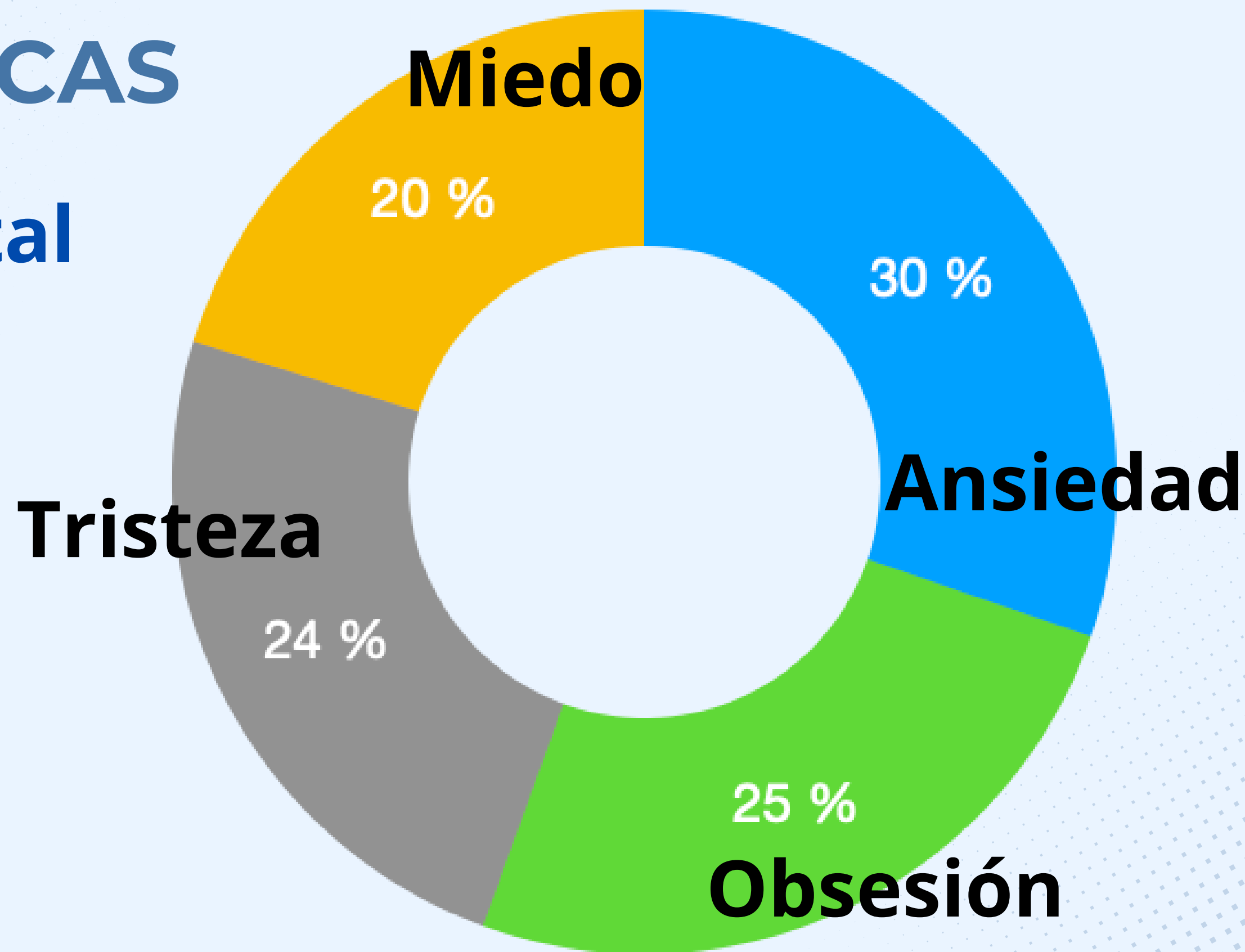
ESTADÍSTICAS

Porcentaje por sexo



ESTADÍSTICAS

Estado mental habitual



ESTADÍSTICAS

Enf. Cerebrocardiovascular 6%

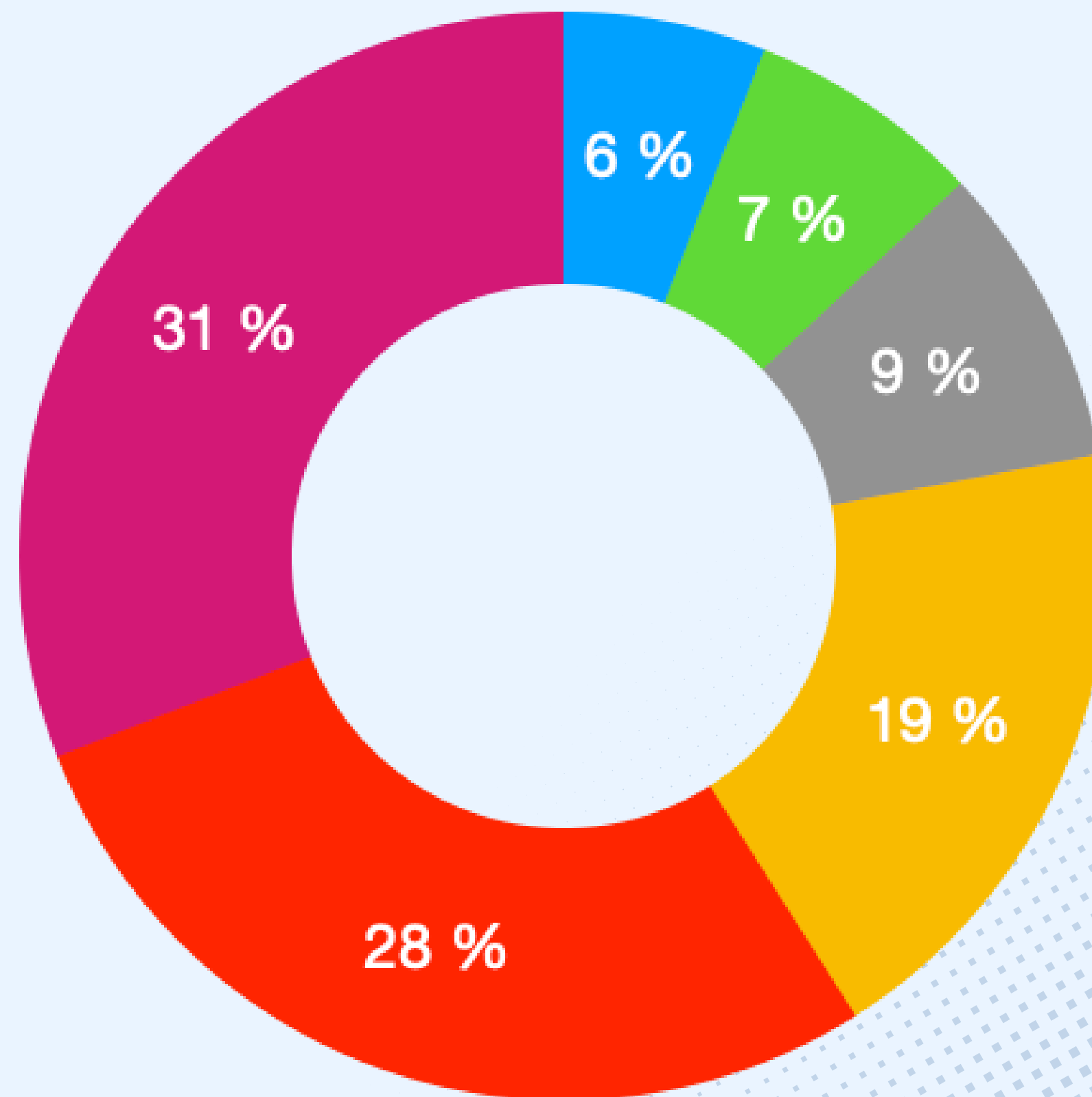
Enf. Neurodegenerativa 7%

Enf. Neoformativa 9%

Síndrome doloroso 19%

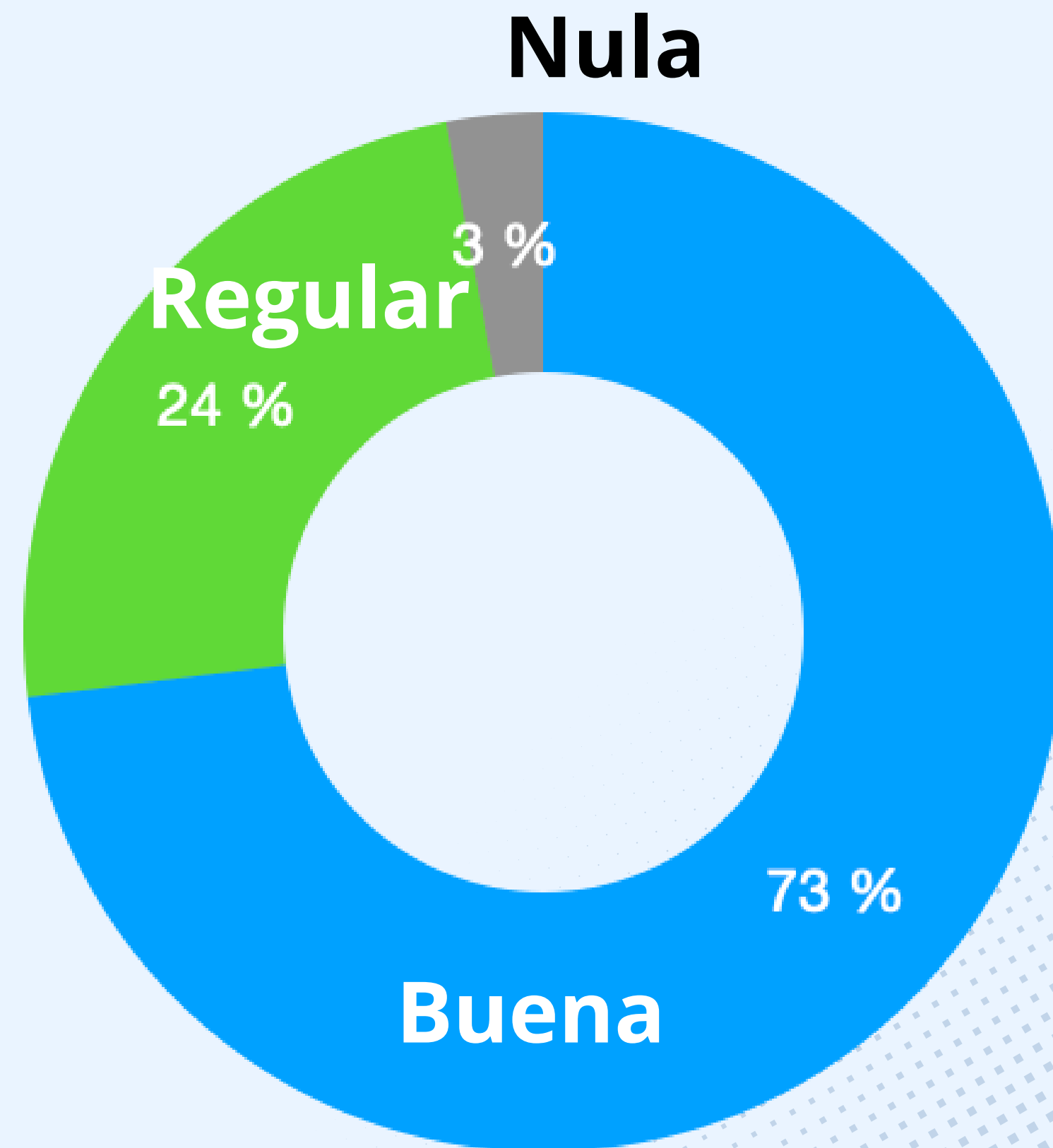
Enf. Mental 28%

Consciencia estilo de vida 31%



ESTADÍSTICAS

	B	R	N
Cerebrocardiovascular	79%,	18%,	3%
Neurodegenerativa	66%,	30%,	4%
Neoformativa	78%,	20%,	2%
Dolor	69%,	29%,	2%
Mental	67%,	28%,	5%
Consciencia Est Vida	81%,	17%,	2%



ESTADISTICAS

EN PROMEDIO 13 SESIONES CADA PACIENTE...

ALGUNOS SOLO 2 SESIONES Y OTROS HASTA

80 SESIONES

ESTADISTICAS

GRUPO	TOTAL Ptes	% del total	BUENA	% BUENA	REGULAR	% REGULAR	NULA	% NULA
Enf Cerebrocardio vascular	274	6%	216	79%	50	18%	8	3%
Enf Neurodegenerativo	333	7%	220	66%	100	30%	13	4%
Enf neoformativa	407	9%	317	78%	80	20%	10	2%
Sindrome doloroso	865	19%	598	69%	252	29%	15	2%
Enf mental y trast animo	1.320	28%	885	67%	371	28%	64	5%
Consciencia estilo de vida	1.469	31%	1.191	81%	251	17%	27	2%
TOTAL PACIENTES	4.668	100%	3.427	73%	1.104	24%	137	3%

CONCLUSIONES

Se generaron respuestas favorables en cuanto a cambios descritos por los pacientes a nivel de sueño, alimentación, disminución de niveles de dolor o incapacidad, estados de ánimo con mayor estabilidad y menor nivel de ansiedad, mejor percepción de vitalidad y, una respuesta muy favorable a nivel de la percepción de conciencia sobre la calidad del estilo de vida y el deseo de vivir.

CONCLUSIONES

Es necesario modificar el estilo de vida, no solo los hábitos de vida.

Estilo de vida siglo XXI:

Individualismo:

Solidaridad servicio

Competividad y logros:

Wu Wei - Hacer en la virtud

Control:

Misterio

Violencia:

No combate, no culpa, suavidad

CONCLUSIONES

Estilo de vida de ETERNIDAD:

**El ser humano
tiene como DESTINO un
REENCUENTRO de AMOR con TODOS los SERES -no solo
humanos-,
por medio de una
FUSION de EMOCIONES y una VÍA ESPIRITUAL de consciencia
SENSITIVA que conduce a una vivencia de
OFRENDA UNIVERSAL...**



Escuela Nei Jing

www.escuelaneijing.org

En Medellín:

www.fundacionneiijing.org

3117463145